

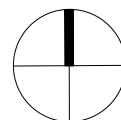
SEZNAM:

D-01	NOVÝ STAV - PŮDORYS 1. PP
D-02	NOVÝ STAV - PŮDORYS 1. NP
D-03	NOVÝ STAV - PŮDORYS 2. NP
D-04	NOVÝ STAV - STŘECHA
D-05	NOVÝ STAV - ŘEZY
D-06	NOVÝ STAV - POHLEDY
D-07	SKLADBY KONSTRUKCÍ
D-08	VÝPIS VÝPLNÍ OTVORŮ
D-09	VÝPIS VÝROBKŮ
D-10	VÝPIS KLEMPÍŘSKÝCH VÝROBKŮ

D-20	STÁV. STAV - PŮDORYS 1. PP
D-21	STÁV. STAV - PŮDORYS 1. NP
D-22	STÁV. STAV - STŘECHA
D-23	STÁV. STAV - ŘEZY
D-24	STÁV. STAV - POHLEDY

D-30	KATALOGOVÉ LISTY
------	------------------

VYBUDOVÁNÍ JÍDELNY V PROSTORU ATRIA LÁZEŇSKÉHO DOMU AURORA



TŘEBOŇ, ČESKÁ REPUBLIKA

Investor Slatinné lázně Třeboň s.r.o.

Generální projektant JPS J. Hradec s.r.o.

Hl. inženýr projektu Ing. Milan Špulák

Spolupráce -

Přímý zpracovatel -

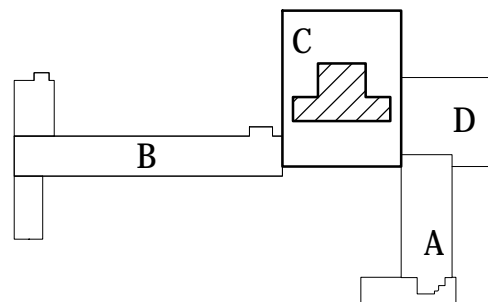
Vyracoval Ing. Marek Musil

Ved. projektant Ing. Milan Špulák



J.Hradec s.r.o.
Jarošovská 753/II
Jindřichův Hradec
tel.: 384 371 021
www.jpsjh.cz
info@jpsjh.cz

Revize			Datum	Podpis
	Číslo	Popis		



±0,000 = 442,650 BPV

Archivní číslo 21039

Stavba VYBUDOVÁNÍ JÍDELNY V PROSTORU ATRIA
LÁZEŇSKÉHO DOMU AURORA

Stupeň DOKUMENTACE PRO PROVÁDĚNÍ STAVBY (DPS)

Název PS - SO -

Obsah

ARCHITEKTONICKO- -STAVEBNÍ ŘEŠENÍ

Datum LEDEN 2022

Formát -

Měřítko -

stupeň	číslo PS - SO	část	výkres	revize	č. paré
DPS		D.1.1.1	-	00	